

Pozdně barokní zpovědnice z kostela sv. Jakuba v Poličce

Posouzení stavu díla - restaurátorský záměr



Karel Ungr, Hana Vítová

2016

Pozdně barokní zповědnice z kostela sv. Jakuba v Poličce

I. Lokalizace památky

Kraj: Pardubický

Okres: Svitavy

Obec: Polička

Původní umístění: Kostel sv. Jakuba

Současné umístění: Kostel sv. Jakuba, levá empóra

II. Údaje o památce

Dílo: Pozdně barokní zповědnice

Rejstříkové číslo v ÚSKP: 57394 / 36 – 991

Autor: Neznámý

Datace: 2.¹/₂ 18.stol.

Rozměry: 375 x 293 x 113 cm

Technika: Intarzované a inkrustované dřevo se zlacenými a polychromovanými, dekorativními prvky

Restaurátorský zásah: Nerestaurováno

III. Údaje o akci

Vlastník: Římskokatolická farnost – děkanství Polička

Investor: Římskokatolická farnost – děkanství Polička

Restaurátor: Karel Ungr, Němčice- Člupek 8, 561 18 Němčice, Povolení.MK ČR čj 5547/1992

Akad.mal. Hana Vítová, Pernštýnská 46,530 02 Pardubice, Povolení MK ČR čj. 5749/91

Památkový dohled: NPÚÚOP Pardubice, Mgr. Veronika Cinková

Rozhodnutí: MěÚ Litomyšl

Termín ukončení akce: Únor 2016

IV. Cíl

Cílem vizuálního průzkumu je posoudit stav díla, které bude prezentováno v expozici na levé empóře v kostele sv. Jakuba v Poličce.

V. Popis památky

Zповědnice má podobu otevřené trojdílné skříně, v níž je střední polouzavřená část se sedákem, potaženým kůží, oddělena stěnou s dřevěnou mřížkou od bočních nik s klekátky. Rámová konstrukce zповědnice je vyrobena v kombinaci smrkového a dubového dřeva. Výplně jsou z jilmového dřeva, na kterých je kombinovaná technika inkrustace a intarsie. Inkrustovaný pásek ve výplních je z bahenního dubu po obou stranách lemován slabou linkou z javorového dřeva. Páskový dekor u středové výplně nad sedákem je v horní části domalován. Dubové kanelované pilastry jsou ve spodní části ukončeny obdélníkovými patkami s profilovými lištami. Hlavičky pilastrů a rokajové řezby po obvodu horní části jsou zlacené s polychromií. Horní prolamovaná římsa je výrazně do hloubky profilovaná. Rámová konstrukce předních dvířek je vyplněna jilmovou deskou s inkrustovaným páskovým dekorem. Horní část dvířek je ukončena jednoduchou řezbou. Zámek i zdobné panty jsou funkční.

VI. Stav památky, zjištění na základě vizuálního průzkumu

Konstrukce zpodvěrnice je rozeschlá a uvolněná, v klížených spojih lokálně napadená červotočem. Pohledová pravá strana ostění je svěšená a propadlá. Inkrustované černé pásy jsou uvolněny vlivem vlhkosti, na některých místech chybí. Jilmové výplně jsou rozeschlé a popraskané. Na patkách dvou pilastrů některé profilové lišty chybí. Horní prolamovaná římsa je uvolněná, na některých místech se vypadané profily římsy nedochovaly. Hlavice pilastrů a řezby jsou zlacený na hrbolatý povrch dřeva technikou na mixtion. Zlacení je zašlé a kopíruje strupatý povrch. Strop zpodvěrnice ve středové části je rozeschlý. Část smrkové desky v zadní části stropu chybí. Tato smrková deska byla patrně překryta dubovou deskou, která se nedochovala. V horní části pohledové levé strany, podkladové prkno s řezbou je uvolněno a svěšeno. Výplň předních dvířek je prasklá, černý dubový pásek uvolněn v pravé horní části chybí. Zámek i zdobné panty jsou plně funkční bez poškození. U horní výplně nad sedákem je v horních partiích černý páskový dekor domalován a na několika místech setřen. Na pravé straně jsou připevněny nevhodné druhotné úchyty. Kožený potah na sedáku pro kněze je znečištěn a částečně degradován.

Průzkum prokázal druhotné zásahy v povrchové úpravě. Zlacení na řezbách je opravované.

Vizuální prohlídka neprokázala přítomnost houby, plísně ani aktivního červotoče

VII. Restaurátorský záměr

Restaurování současné podoby díla

VIII.. Navrhovaný postup restaurátorských prací

Fotodokumentace.

Vysátí prachového depozitu a hrubých nečistot.

Preventivní sanace dvěma nátěry roztoku insekticidu Lignofix - I- Profi.

Demontáž uvolněných a rozklížených částí zpodvěrnice jejich označení a vyčištění od starého klišu.

Odstranění nevhodných druhotných věšáků, vyspravení rozeschlých výplní a podklížení uvolněné intarsie a inkrustovaného páskového ornamentu, včetně doplnění chybějících částí.

Vyspravení a montáž konstrukce včetně doplnění chybějících konstrukčních dílů v horní části.

Doplnění chybějících profilových prvků na horní římsu a patkách pilastrů.

Vyčištění zlacených řezeb vlhkým způsobem.

(případně po konzultaci se zástupcem NPÚ, vybroušení a nové pozlacení řezeb technikou na mixtion).

Odmytí staré povrchové úpravy.

Vytmelení drobných nerovností a defektů.

Vybroušení všech dílů.

Retuše akvarelovými barvami, mořidly, plátkovým zlatem.

Provedení nové povrchové úpravy šelakovou politurou vyleštěnou na pololesk nebo voskováním a to po konzultaci se zástupcem NPÚ.

Vyčištění a konzervace kůže na sedáku.

Mechanické vyčištění a konzervace zámku a pantů na dvířkách ve střední části zpodvěrnice.

IX. Doporučené materiály

Testované, obecně používané, osvědčené materiály v restaurátorské praxi.

Čištění: mikroporézní houby, vlhčené destilovanou vodou, případně organická rozpouštědla.

Petrifikace: přírodní pryskyřice nebo syntetické pryskyřice, rozpuštěné v organických rozpouštědlech.

Retuš: vodou ředitelné kvalitní světlostálé barvy, mořidla, plátkové zlato.

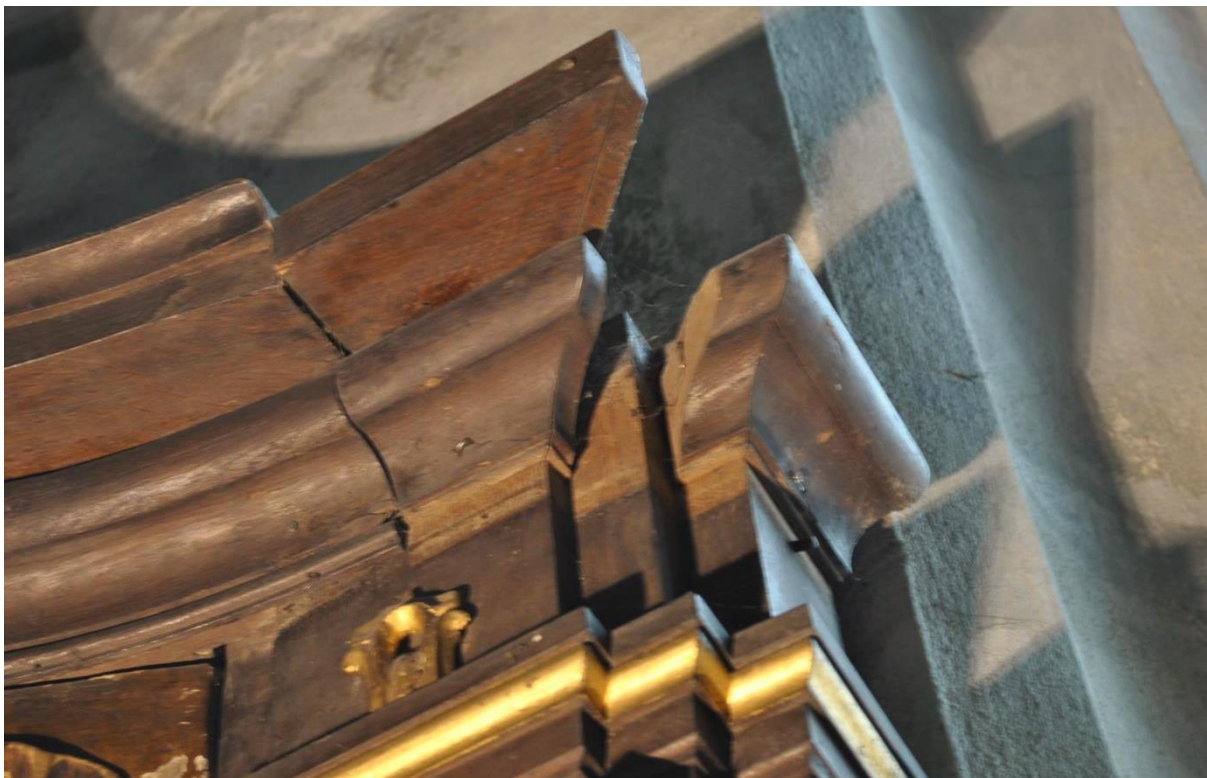
Politura: šelak rozpuštěný v lihu.











Chybějící část římsy



Rozeschlá středová výplň nad sedákem s domalovaným pásovým ornamentem



Hlavice sloupu je provedena technikou zlacení a fládrování



Rozeschlá výplň s chybějícím páskovým dekorem



Na dekorativních řezbách je plátkové zlato kladeno na mixtion a „křídlový“ podklad. Zlacení je na těchto řezbách kombinované s fládrováním.